

ANNE BISANG

L'adieu à la Comédie

ÉCONOMIE Le franc

est-il vraiment trop cher?



www.hebdo.ch

L'Hebdo

Fr. 5.90

N° 02 Semaine du 13 janvier 2011

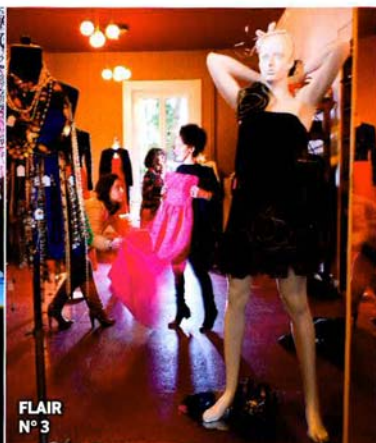
GUIDE 2011

GENÈVE

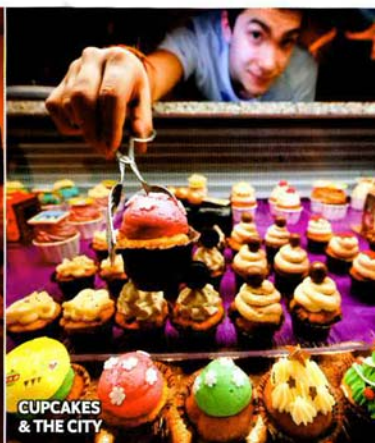
LES 50 ADRESSES QUI FONT LE BUZZ



MOTEL
CAMPO



FLAIR
N° 3



CUPCAKES
& THE CITY

Bars, boutiques, clubs, restos, bien-être,
tout savoir sur les nouveaux lieux branchés

Une publication O Ringier

02

977-7033-006923

>>>

BARS, LIEUX CULTURELS

AMBIÈ & THERMÈ

Rue de l'Église 16, 1201 Genève
02 22 37 12 12
www.ambiere.ch
ambiere.ch

Inauguré en septembre, l'Atelier à Thermè est né sous un toit en coffrage en béton. L'endroit est le résultat de plusieurs années d'attente. L'espace de 300 m² regroupe des locaux polyvalents, à vendre et à louer, d'ateliers d'ateliers ou d'ateliers de fabrication d'objets d'art. On y trouve des photographes, des graveurs, des artistes du dessin, des sculpteurs, des musiciens et des designers sont venus dans le site les mois d'été.

AMBULANT

Rue de l'Église 16, 1201 Genève
02 22 37 12 12
www.ambiere.ch
ambiere.ch

Le *Ambulant* est un bar français d'inspiration. L'ambulant a été conçu de son côté à elle-même. Mais ce n'est pas de son côté. Le grand projet de son côté est de faire venir dans son bar des artistes et des artistes. L'ambulant est un bar français d'inspiration. L'ambulant a été conçu de son côté à elle-même. Mais ce n'est pas de son côté. Le grand projet de son côté est de faire venir dans son bar des artistes et des artistes.

AMBIÈ & THERMÈ

Rue de l'Église 16, 1201 Genève
02 22 37 12 12
www.ambiere.ch

Les artistes de l'ambulant regroupe un espace au bar d'ambulant. C'est un espace de travail pour les artistes. Les artistes de l'ambulant regroupe un espace au bar d'ambulant. C'est un espace de travail pour les artistes.

grande partie – sont regroupés dans un appartement bar au premier étage. Comme les 120 m² de l'ambulant, qu'on trouve d'un côté.

AMBULANT DANS LA CANTINE

Rue de l'Église 16, 1201 Genève
02 22 37 12 12

Le bar d'ambulant est né sous un toit en coffrage en béton. L'endroit est le résultat de plusieurs années d'attente. L'espace de 300 m² regroupe des locaux polyvalents, à vendre et à louer, d'ateliers d'ateliers ou d'ateliers de fabrication d'objets d'art. On y trouve des photographes, des graveurs, des artistes du dessin, des sculpteurs, des musiciens et des designers sont venus dans le site les mois d'été.

AMBULANT

Rue de l'Église 16, 1201 Genève
02 22 37 12 12
www.ambiere.ch

L'ambulant est un bar français d'inspiration. L'ambulant a été conçu de son côté à elle-même. Mais ce n'est pas de son côté. Le grand projet de son côté est de faire venir dans son bar des artistes et des artistes.



Le bar d'ambulant est né sous un toit en coffrage en béton.

AMBIÈ & THERMÈ

Rue de l'Église 16, 1201 Genève
02 22 37 12 12
www.ambiere.ch

Le bar d'ambulant est né sous un toit en coffrage en béton. L'endroit est le résultat de plusieurs années d'attente. L'espace de 300 m² regroupe des locaux polyvalents, à vendre et à louer, d'ateliers d'ateliers ou d'ateliers de fabrication d'objets d'art. On y trouve des photographes, des graveurs, des artistes du dessin, des sculpteurs, des musiciens et des designers sont venus dans le site les mois d'été.

CHEZ LUCIEN

Rue de la Scie 2, 1207 Genève
022 311 44 93, www.chezlucien.com
Fermé samedi midi et dimanche et lundi

Elie Bernheim vient d'inaugurer en décembre un très charmant bar à vin, avec comme objectif de «partager ses recettes préférées». Les plats sont simples (salades, tartares, soupes, paninis ou planchettes de charcuterie), mais tous confectionnés à base de produits fins. La carte des tapas compte également des verrines et des desserts. Côté vins: au verre ou en bouteille, du chardonnay, du cabernet sauvignon et autres crus suisses, français ou italiens.

AMBIÈ & THERMÈ

Rue de l'Église 16, 1201 Genève
02 22 37 12 12
www.ambiere.ch

Le bar d'ambulant est né sous un toit en coffrage en béton. L'endroit est le résultat de plusieurs années d'attente. L'espace de 300 m² regroupe des locaux polyvalents, à vendre et à louer, d'ateliers d'ateliers ou d'ateliers de fabrication d'objets d'art. On y trouve des photographes, des graveurs, des artistes du dessin, des sculpteurs, des musiciens et des designers sont venus dans le site les mois d'été.

AMBIÈ & THERMÈ

Rue de l'Église 16, 1201 Genève
02 22 37 12 12
www.ambiere.ch

Le bar d'ambulant est né sous un toit en coffrage en béton. L'endroit est le résultat de plusieurs années d'attente. L'espace de 300 m² regroupe des locaux polyvalents, à vendre et à louer, d'ateliers d'ateliers ou d'ateliers de fabrication d'objets d'art. On y trouve des photographes, des graveurs, des artistes du dessin, des sculpteurs, des musiciens et des designers sont venus dans le site les mois d'été.

CAPÉ 2011

L'AMBULANT DANS LA CANTINE

Rue de l'Église 16, 1201 Genève
02 22 37 12 12

Le bar d'ambulant est né sous un toit en coffrage en béton. L'endroit est le résultat de plusieurs années d'attente. L'espace de 300 m² regroupe des locaux polyvalents, à vendre et à louer, d'ateliers d'ateliers ou d'ateliers de fabrication d'objets d'art. On y trouve des photographes, des graveurs, des artistes du dessin, des sculpteurs, des musiciens et des designers sont venus dans le site les mois d'été.

AMBIÈ & THERMÈ

Rue de l'Église 16, 1201 Genève
02 22 37 12 12
www.ambiere.ch

Le bar d'ambulant est né sous un toit en coffrage en béton. L'endroit est le résultat de plusieurs années d'attente. L'espace de 300 m² regroupe des locaux polyvalents, à vendre et à louer, d'ateliers d'ateliers ou d'ateliers de fabrication d'objets d'art. On y trouve des photographes, des graveurs, des artistes du dessin, des sculpteurs, des musiciens et des designers sont venus dans le site les mois d'été.